



レポート一覧

- レジ速報
- 商品キー
- 電子ジャーナル印字
- ユーティリティ
- キャッシュカウント
- レジレポート
- 部門別(フェア商品含む)
- 時間帯別レポート
- 商品別時間帯別
- 部門別ABC(数量)
- 部門別ABC(金額)
- 部門別ABC(粗利)
- 商品別レポート
- 6時間帯商品別
- 6時間帯客層・客数
- 会計担当者別集計
- クレジット集計
- フリーオーダーレポート
- 卓番別売上
- 調理完了時間レポート
- 滞在時間レポート
- オーダー担当者集計
- 残数情報
- HT在庫確認
- 出退勤
- 小口現金
- 社内使用
- 売店部門別
- 売店部門別ABC(数量)
- 売店部門別ABC(金額)
- 売店部門別ABC(粗利)
- 予算・実績推移
- 前年対比推移
- 売店商品別レポート
- レジ管理
- レジ管理(時系列)



\*精算60回分の売上データを管理

レポートサンプル

機器仕様

① TWINPOS5500Ci

CPU	64bit CPU 1GHz
メモリ	1GB(ECC付き)
オペレータディスプレイ	表示デバイス: 高輝度TFT液晶カラーディスプレイ サイズ、解像度: 12型(800×600ドット)
補助記憶装置	シリコンディスク8GB×2基
インタフェース(空き)	USB2.0ポート×2、COMポート×3、I/Oポート×1
通信機能	LANポート(100BASE-TX/10BASE-T)×1
無停電電源装置	標準装備(セーフシャットダウン用)
レシートプリンタ	印字方式: ラインサーマル(用紙幅58mm) 印字速度: 240mm/秒 印字機能: マルチフォント、ビットマップ印字、多階調印刷可能
カスタマディスプレイ	漢字(16桁×3行)、ANK(32桁×3行)
キーボード	回転式キーボード(44キー/ストロークキー)
外形寸法	330(W)×459(D)×499~619(H)mm* *高さ(H)はVFDカスタマディスプレイの伸縮による *幅(W)・奥行(D)は設置面積における数値
重量	約17kg
電源	AC100±10V(周波数50Hz~60Hz±1Hz)
消費電力	約50W(電源容量150W)

② セルフオーダーターミナル

外形寸法	215(W)×35(D)×144(H)mm
重量	約700g
液晶表示部	高輝度7インチワイドカラー液晶

③ 液晶ハンディターミナル

外形寸法	80(W)×20(D)×178(H)mm(突起含まず)
重量	約290g
液晶表示部	高輝度4.3インチワイドカラー液晶

④ キッチンプリンタ

外形寸法	180(W)×160(D)×185(H)mm
重量	約3kg
電源/消費電力	通常20W(電源容量70W)

⑤ ハンディターミナル集合充電器

外形寸法	240(W)×190(D)×203(H)mm
重量	約1.7kg
電源/消費電力	30W(5個充電時)

⑥ 無線LANアクセスポイント

外形寸法	183(W)×27(D)×120(H)mm
重量	約300g(アクセスポイント本体のみ)
電源/消費電力	2W

⑦ キャッシュドロワ

大型タイプ	外形寸法	450(W)×410(D)×115(H)mm
	重量	約10kg
小型タイプ	マナーケース	紙幣4区分、硬貨3×2区分
	外形寸法	330(W)×415(D)×105(H)mm
	重量	約7kg
	マナーケース	紙幣3区分、硬貨5区分

●記載されている会社名及び商品名は各社の商標または登録商標です。●このカタログの内容は、改良のため予告なしに仕様・デザインを変更することがありますのでご了承ください。●本商品(ソフトウェアを含む)が、外国為替および外国貿易法の規定により輸出規制品に該当する場合は、海外輸出の際に日本国政府の輸出許可申請等必要な手続きをお取りください。また、米国再輸出規制等外国政府の規制を受ける場合は、所定の手続きを行ってください。詳しくはマニュアルまたは各商品に添付しております注意書きをご参照ください。●当社は本商品に関し、海外での保守サービス及び技術サポート等は行っていません。●画面はすべてハメコミ合成です。●本カタログに掲載されている商品の色は、印刷の都合上、実際と多少異なることがあります。

**安全上のご注意**

●正しく安全にお使いいただくため、ご使用前には必ず「取扱説明書」をよくお読みください。●水、湿気、湯気、ほこり、油煙等の多い場所に設置しないでください。火災、感電、故障などの原因となります。

**リサイクルご協力のお願い**

ニッケル水素電池のリサイクルにご協力ください。  
リチウムイオン電池のリサイクルにご協力ください。

**2.4DS/OF4**

IEEE802.11b/g  
IEEE802.11a  
JIS2 W52 W53 W56

本商品は、2.4GHz/5GHz帯高度化小電力データ通信システムとして使用可能な帯域全てを使用する無線設備であり、変調方式としてDSS-SS方式およびOFDM方式を採用しています。干渉距離は40mであり、移動体識別装置の帯域を回避可能です。

人と地球にやさしい情報社会へ

最新情報は以下ホームページでご確認ください。  
<http://www.necinfrontia.co.jp/food>

ITサービス営業事業部 フード営業推進部  
TEL:03-5282-5827 FAX:03-5282-5930  
E-mail food@nec-i.jp.nec.com

NECインフロンティア拠点

東日本支社	022-262-5373	神奈川支店	045-662-6241	神戸支店	078-251-2225
北海道支店	011-221-2711	水戸営業所	029-212-8080	西日本支社	092-431-7555
北東北支店	019-654-0504	宇都宮営業所	028-622-7421	中国支店	082-541-2211
郡山営業所	024-934-3040	長野営業所	026-227-2822	四国支店	087-897-2200
東京支社	03-5282-5850	中部支社	052-264-4851	岡山営業所	086-244-2002
北関東支店	048-650-1811	静岡支店	054-251-3886	熊本営業所	096-381-3030
新潟支店	025-245-0311	関西支社	06-6120-0700	鹿児島営業所	099-216-9511
千葉支店	043-204-8001	北陸支店	076-221-5044		
西東京支店	042-527-2221	京都支店	075-361-0248		

本カタログに記載の内容は2013年2月現在のものです。

新オーダーリングPOSシステム

プロスペイド  
**Prospaid** for TWINPOS5500Ci



飲食店の店舗オペレーションを  
トータルにサポートする  
オールインワンモデル



# 先進のPOS、多彩な周辺機器、 経営管理を効率化するソリューションサービスで、 トータルなシステム構築を支援します。

外食産業のベストパートナー Prospaid (プロスペイド)シリーズ。  
名前の由来はお店の繁盛(Prosper)をお手伝い(aid)したいという思い。  
Prospaid for TWINPOS5500Ci は最小限の初期投資で  
効率的かつトータルな店舗改革を実現できます。



## Prospaid for TWINPOS5500Ci の特長

**液晶ディスプレイ**  
大きく見やすい12型タッチパネルLCDを搭載。指先だけで正確でスピーディな会計作業が行えます。

**レシートプリンタ**  
レシートが取りやすい前方排出構造を採用。印刷されたレシートの向きを変えることなくお客様へ渡せます。また、投込み方式のため、用紙交換も簡単に行えます。

**ECO**  
従来機種から年**44.5kg**の二酸化炭素の削減(弊社内製品比較)

**VFDカスタマディスプレイ**  
見やすい高さ調整可能なカスタマディスプレイです。

**POPパネル(オプション)**  
チラシなどを差し込んでPOPにするポケット付きパネルも用意。(A4/A5サイズ)効果的なプロモーションツールとして、販売促進に繋がります。

**選べるカラーパネル**  
店舗の雰囲気に合わせてアクセントカラーとして、カラーの変更を行うことができます。\*オプション品(標準はグレー色)

**POSキーボード**  
抗菌加工を施し、衛生面に配慮したキーボードです。

**UPS内蔵**  
シャットダウン用UPSを標準搭載。大切なPOSデータを不意の停電などから守ります。

**メッセージポケット**  
店舗独自メニューや次回商品予告、店舗情報をお客様にアピールすることができます。

**吟味台**

### 操作性の向上

- 回転キーボードを採用 ※左右に回転  
向き調整可能でスピーディに会計が可能となります。
- 見やすい角度に調整できるディスプレイ  
ディスプレイの首振り上下0~40°、左右各30°に調整できます。



### 安定稼働

- タッチパネルプロテクトカバー  
食品用ラップフィルムで張り替えできる清潔感の維持に役立つカバーです。
- シリコンディスク採用  
衝撃や振動に強く、装置寿命の長いシリコンディスクを採用。

### コンパクト設計

- オールインワンPOS  
横幅330mmのコンパクトボディでありながら、キーボード、レシートプリンタ、預かり金の吟味台まで搭載した一体型モデル。(POS本体設置部分:幅330mm、奥行459mm)

### 地球環境に配慮

- 省電力設計  
低消費電力CPUを採用。POS本体の消費電力は従来機種に比べ約30%低減しており、地球環境にも配慮しています。
- 環境に配慮したプロダクト  
環境を配慮し、ノンハロゲン材、鉛フリーはんだ、クロムフリー鋼板を採用。環境負荷の低減に貢献しています。

## POSシステム

タッチパネルを駆使した簡単操作。  
正確&迅速な会計でお客さまをお待たせしません。

### ●個別会計

割勘表示、個別会計、一人先会計でスムーズな会計。



### ●追加商品入力

分かり易く色分けされたタッチパネルキーでキー入力も簡単。



POS画面で店内の状況が一目瞭然。  
ウェーティング客へのサービスを向上し、他店流出を防ぎます。

### ●空席情報

瞬時に店内テーブルの利用状況を確認し、お客様をご案内。



### ●未会計一覧

滞在時間を視覚的に捉え、即座にウェーティング時間をご案内。



さらにこんな機能も・・・

**メニュー登録作業の軽減**  
メニューマスタの2世代管理により、変更日前の自由な時間にメニューがセットできます。実際に次回使用するマスタのリストでの確認や液晶ハンディターミナルで入力して確認することも可能です。

## 新オーダーエントリーシステム、新セルフオーダーシステム

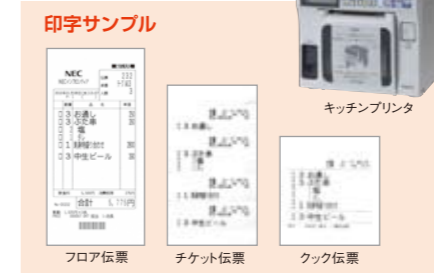
店舗のツーオーダー運用に求められる要素を凝縮したハンディターミナル

- アレルギー情報やおすすめメニューなどのホスピタリティ機能
- 部門検索など扱いやすい操作性
- ホール管理者向け機能を搭載
- 使用環境を考慮した高耐久性仕様



水・油などの特殊環境に対応したキッチンプリンタ

- 店舗運営を止めないオーダーエントリー代替機能を内蔵(オプション)
- 特急オーダーなどの場面で気付きを促すメロディパターンを用意
- 定評ある2点残しカット



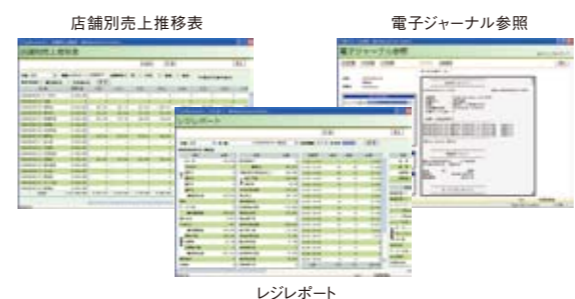
各テーブルへの電源工事を不要にしたセルフオーダーターミナル

- お客様による機器取扱いに配慮した耐衝撃性、防滴構性
- バッテリー稼働だけで連続8時間の運用を実現
- お皿が多数並ぶ居酒屋、焼肉店のテーブルでの設置を考慮した、7インチワイドのコンパクトボディ



## 本部システム

POSの集配信、マスタ登録から販売管理、勤怠、発注などの業務系にいたるまでサービスを幅広くラインナップ。店舗の予算、運用、実績収集に必要なとされる帳票を揃えておりますので、現状の正確な把握と経営分析をサポートします。



## システム構成図

